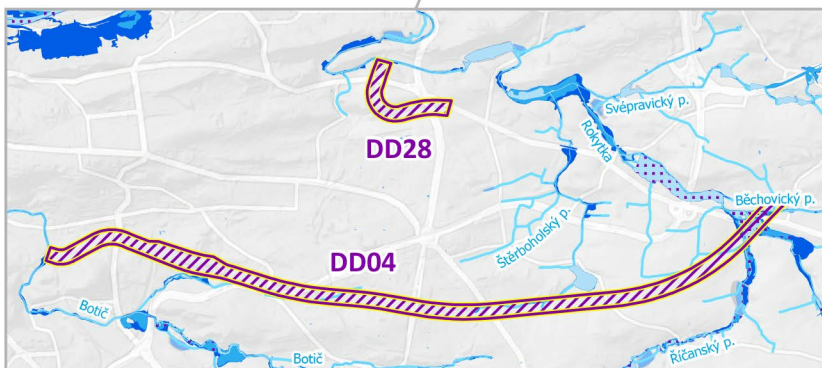
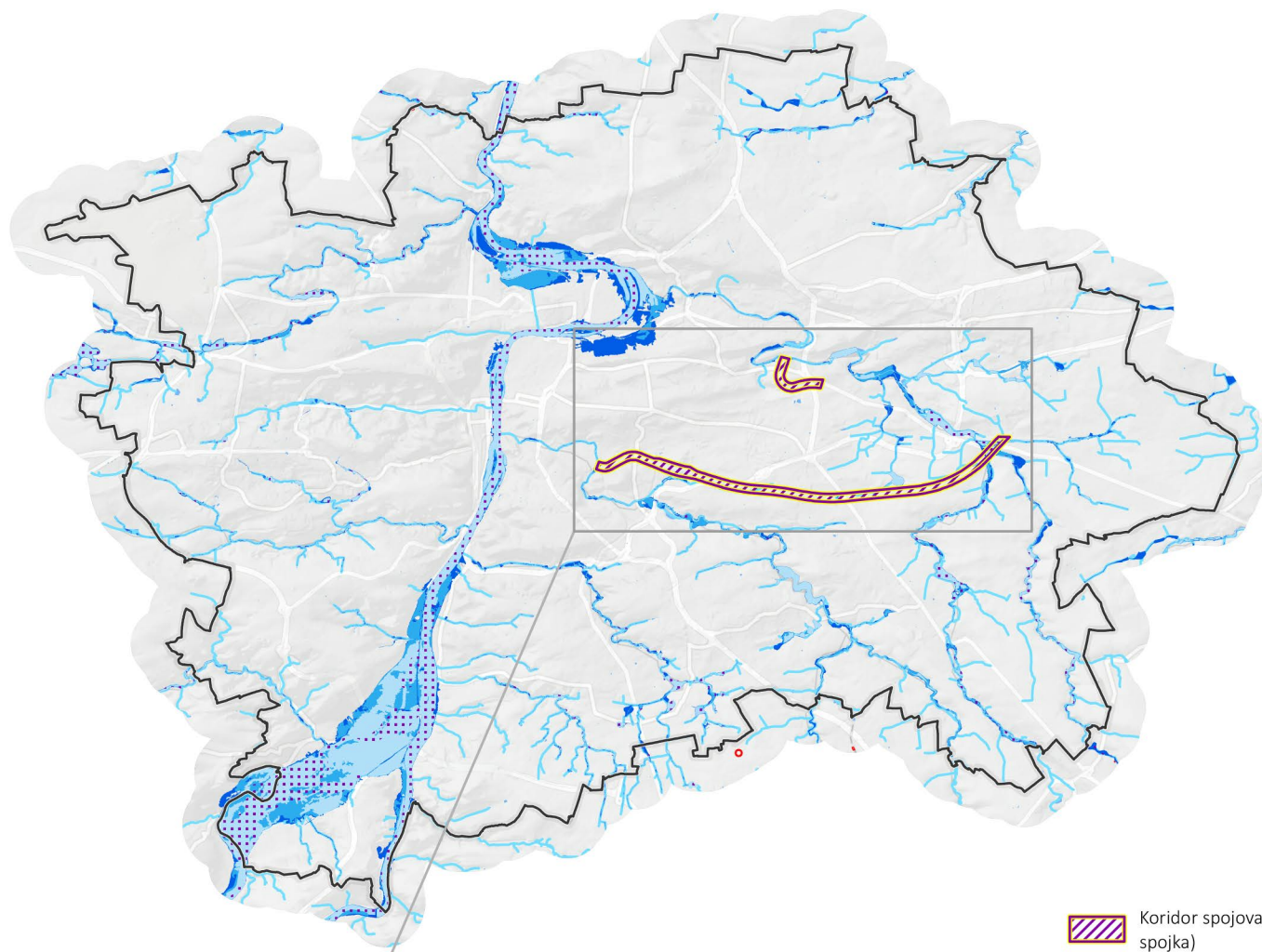


PŘÍLOHA Č. 1 – VÝKRES C: OCHRANA VOD



- Koridor spojovací tratě DD28 (Jahodnická spojka)
- Koridor vysokorychlostní železnice v úseku Praha-Vršovice – Praha-Běchovice (DD04)
- hranice kraje / Hlavního města Prahy

- vodní tok
 - vodní plocha
 - ochranné pásmo vodního zdroje
- Záplavová území dle zákona č. 254/2001 Sb., o vodách
- záplavové území Q_5
 - záplavové území Q_{20}
 - záplavové území Q_{100}
 - aktivní zóna Q_{100}

Vyhodnocení vlivů na udržitelný rozvoj území
dílního územního rozvojového plánu VRT PRAHA

ZPRACOVATEL



EKOLA group, spol. s r.o.
Mistrovská 4
108 00 Praha 10

OBJEDNAVATEL



Ministerstvo dopravy
nábřeží L. Svobody 1222/12
110 15 Praha 1 – Nové Město

ve sdružení firem ATEKO
– Společnost pro DÚRP VRT Praha



Správa železnic, státní organizace
Dlážděná 1003/7
110 00 Praha 1 – Nové Město

VEDOUcí PROJEKTU

Ing. Libor Ládyš

GRAFICKY ZPRACOVALA

Mgr. Karolína Vlková Červeňanská

DATUM

leden 2026

MĚŘÍTKO

1 : 200 000

